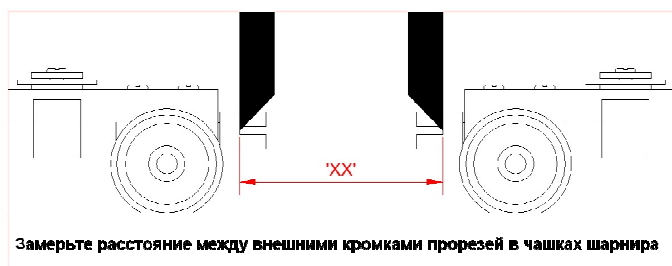




Сборка телескопического карданного вала из кита

ПОЖАЛУЙСТА, ОБРАТИТЕ ВНИМАНИЕ: дизайн карданного вала был изменен, удерживающая скоба была уменьшена для обеспечения подпружинивания в соединении.

Кит карданного вала включает в себя латунную трубку квадратного сечения, два обработанных соединителя, половину набора универсального шарнирного соединения, две пружины и отрезок стирола Evergreen # 153, .06" x .06". В первую очередь необходимо определить правильную длину карданного вала.



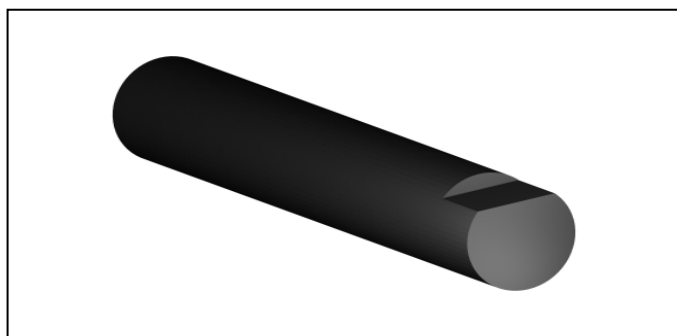
Сначала поставьте тележки в правильное положение, предпочтительно даже установить их на модель. Выровняйте, чтобы они стояли по прямой. С помощью штангенциркуля измерьте расстояние между внешними кромками прорезей в чашках универсальных шарнирных наконечников, как показано на схеме выше.

От полученного значения 'XX' вычтите 11.0 миллиметров или 0.433". Получится правильная длина трубки квадратного сечения. Запишите это значение, оно Вам понадобится в дальнейшем. Отрежьте трубку до заданной длины и зачистьте торцы для удаления заусенцев.

Двигаться вдоль трубки должен только один конец карданного вала, поэтому один из обработанных соединителей необходимо впаять или вклеить внутрь квадратной трубки. Зафиксируйте квадратную часть соединителя заподлицо с концом квадратной трубки, так, чтобы выступал только цилиндрический наконечник соединителя.

Теперь возьмите кусочек стирола Evergreen и отрежьте до нужной длины. Правильная длина получится, если из ранее записанной величины вычесть 26 миллиметров или 1.024". Вставьте получившийся отрезок стирола в квадратную латунную трубку так, чтобы он упирался изнутри трубки в зафиксированный ранее соединитель.

Обратите внимание на то, что на конце круглой части соединителя имеется небольшая плоская проточка (лыска). Это необходимо для стыковки с шарообразной частью универсального шарнирного наконечника, который имеет соответствующий плоский прилив. Не отрезайте часть вала с лыской.



Если Вы запланировали паять соединитель в трубке, сделайте это перед надеванием шарообразной части шарнира. Убедитесь, что квадратная часть соединителя легко скользит внутри квадратной латунной трубки. Теперь наденьте шарообразные части шарнира на концы соединителей. Перед надеванием шариков нанесите на концы соединителя небольшое количество фиксатора Loctite 601, 609 или 638. Капните немного легкого машинного масла на движущийся соединитель и убедитесь, что он легко скользит.

Выньте движущийся соединитель и осторожно вставьте одну за другой две тонкие пружины. Снова убедитесь, что движущийся соединитель легко скользит, преодолевая сопротивление пружин.

Если, к несчастью, Вы потеряли часть маленьких пружин, то их легко приобрести, так как это пружинки для кулачков в сцепках Kadee.

Короткие валы

Если Ваши валы довольно короткие, 26 мм (1.024") или меньше, то стирол Evergreen не понадобится, и даже, возможно, при подгонке понадобится укоротить квадратные части соединителей. В этом случае их необходимо укоротить так, чтобы внутри обработанного вала оставалось пространство 2 мм для возможности полного сжатия пружин.

Установка собранного вала

Вал устанавливается в модель в следующей последовательности: сначала шарик неподвижного соединителя вставляется в чашку универсального шарнирного наконечника на тележке, затем скользящая часть шарнира осторожно сжимается вместе с пружинами и заводится в чашку второго универсального шарнирного наконечника.